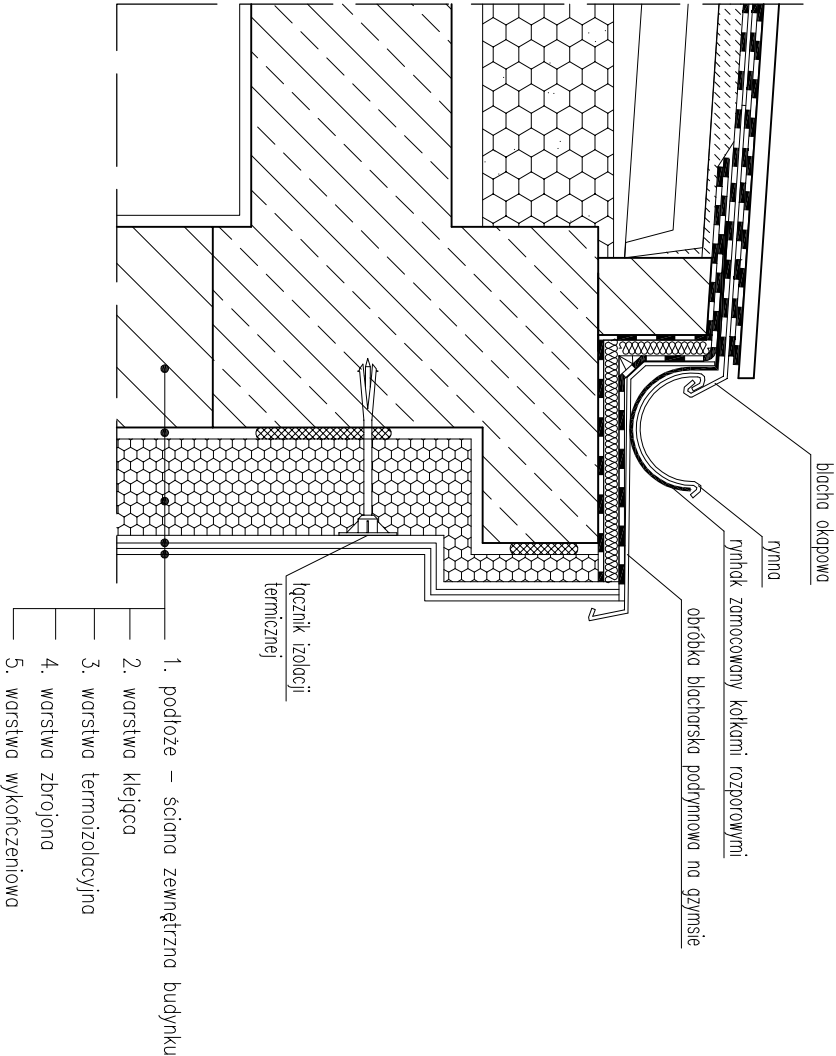
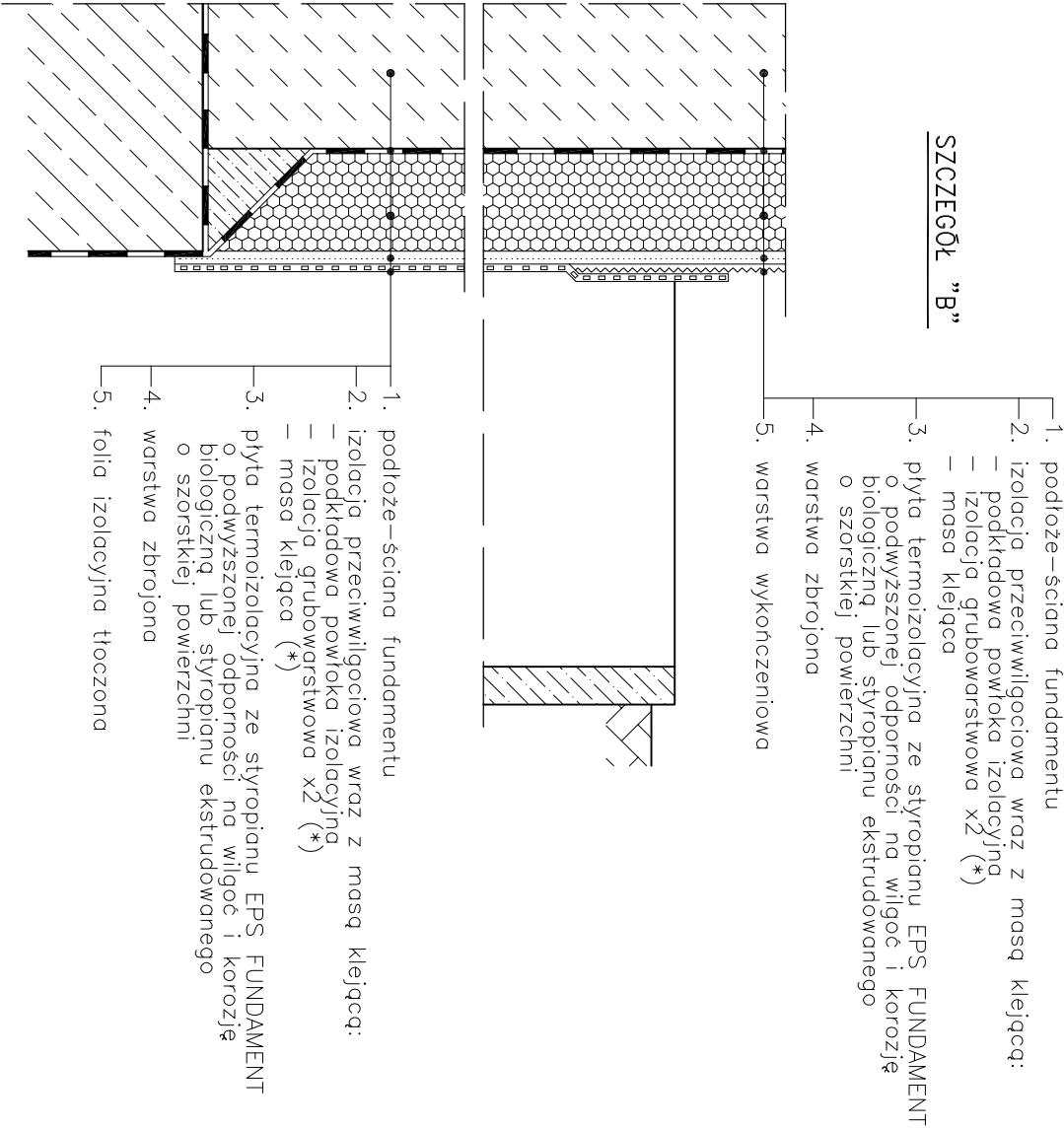


SZCZEGÓŁ "A"



SZCZEGÓŁ "B"



(*) , dwuskładnikowa masa na bazie tworzyw sztucznych i mas bitumicznych, bez rozpuszczalników organicznych

"MWB"				BIURO PROJEKTÓW I USŁUG BUDOWLANYCH "MWB"			
25-385 KIELCE, ul. PROSTA 284C, tel. 606 998 217							
Inwestor:				Powiat Jędrzejowski, ul. 11 Listopada 83, 28-300 Jędrzejów			
TEMAT: <i>Poprawa efektywności energetycznej placówek edukacyjnych Powiatu Jędrzejowskiego wraz z wykorzystaniem odnawialnych źródeł energii</i>				Centrum Kształcenia Praktycznego w Jędrzejowie, ul. Okrzei 63, dz. nr ew. 393/3 obręb 4			
PRZEDMIOT RYS.:		STADIUM:		BRANŻA:		Data:	
SZCZEGÓŁY "A" I "B"		PROJEKT BUDOWLANY		ARCHITEKTURA		12.2017	
Projektował:		Nr uprawnień:		Podpis:		Skala:	
mgr inż. arch. Marek Góra		202./84				–	
Opracował:		SWK/0094/PWOK/07				Nr rys.: A-6	